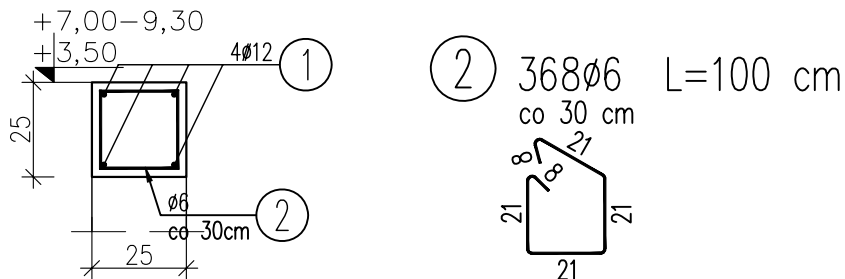


# WIEŃCE PODDASZA 1:20

POZ.1.6.1. -108,4mb  
 część piętrowa: 56,8mb  
 część parterowa: 51,6mb



① 4Ø12 L=11920 cm  
 dług. całkowita  
 łącznie z zakładem  
 11920

WYKAZ ZBROJENIA						
Nr pręta	Średnica [mm]	Liczba [szt]	Długość [cm]	Długość ogólna [m]		Uwagi
				A0 Ø6	AIII Ø12	
Element: POZ.1.6.1. - 108,4mb						
1	Ø12	4	11920		476,8	dług. całkowita
2	Ø6	368	100	368		co 30 cm
Długość razem			[m]	368	476,8	
Masa jednostkowa			[kg/m]	0,222	0,888	
Masa razem			[kg]	81,7	423,4	
Masa wg stali			[kg]	82	423	
Masa ogólna			[kg]	505		
Wykonać 1 szt.			1 x 505 = 505 kg			

Beton: B25 (C20/25) V = 6,8 m<sup>3</sup>

Stal zbroj.:

A0 G = 82 kg  
 AIII G = 423 kg  
 Razem G = 505 kg

W zestawieniu uwzględniono wieńce dla części wyższej piętrowej i części niższej, sali konferencyjnej. W ścianach szczytowych wykonać wieniec w skosie.

OBIEKT	BUDOWA BUDYNKU ADMINISTRACYJNO-USŁUGOWEGO WRAZ Z INFRASTRUKTURĄ TOWARZYSZĄCĄ I UTWARDZENIEM TERENU NA DZIAŁKACH NR 1/297, 1/299 ORAZ BUDOWA ZJAZDU PUBLICZNEGO Z DZIAŁKI DROGOWEJ NR 1/28 (UL. GIEŁDOWA) PRZEZ DZIAŁKĘ NR 1/66 NA DZIAŁKĘ NR 1/297 W MIEJSCOWOŚCI TARNÓW			
INWESTOR	Małopolska Izba Rolnicza Os. Krakowiaków 45a/15, 31-964 Kraków			
LOKALIZACJA	Dz. Nr 1/297, 1/299 - obr. [0200] - Tarnów			
TEMAT RYSUNKU	<b>WIEŃCE PODDASZA</b>			
PROJEKTANT	mgr inż. Jakub ŁOZIŃSKI upr. MAP/0157/POOK/05 MAP/BO/0615/06 Uprawnienia do projektowania w specjalności konstrukcyjnej bez ograniczeń			
SPRAWDZIŁ	mgr inż. Paweł FAŁOWSKI upr. MAP/0085/POOK/11 MAP/BO/0402/11 Uprawnienia do projektowania w specjalności konstrukcyjnej bez ograniczeń			
BRANŻA	STADIUM	DATA	SKALA	NR RYS.
KONSTRUKCJA	Projekt	maj	1:20	K/04
	Wykonawczy	2015		
USŁUGI PROJEKTOWE "FORMAT" 32-800 Brzesko, ul. Browarna 17/14 - tel: 14 68 61 993				