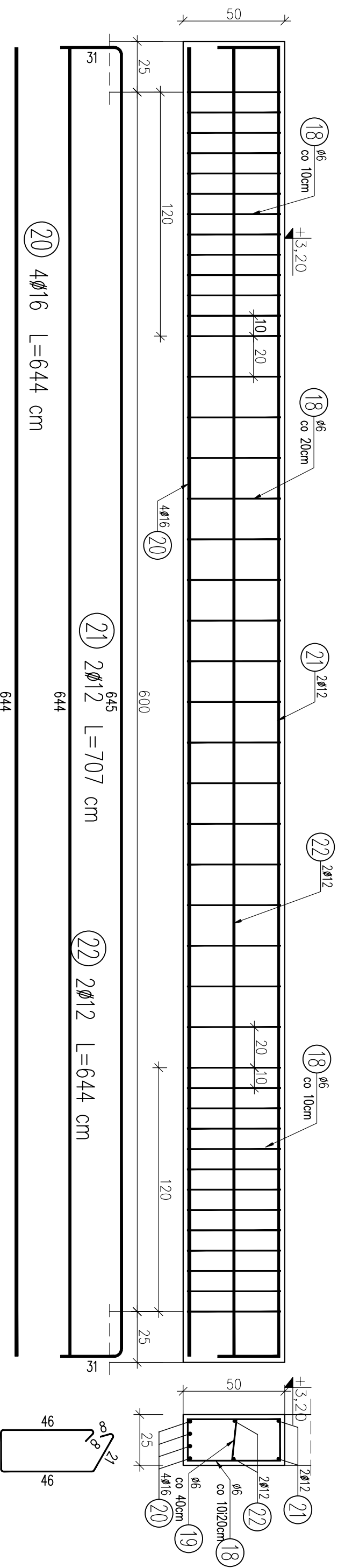
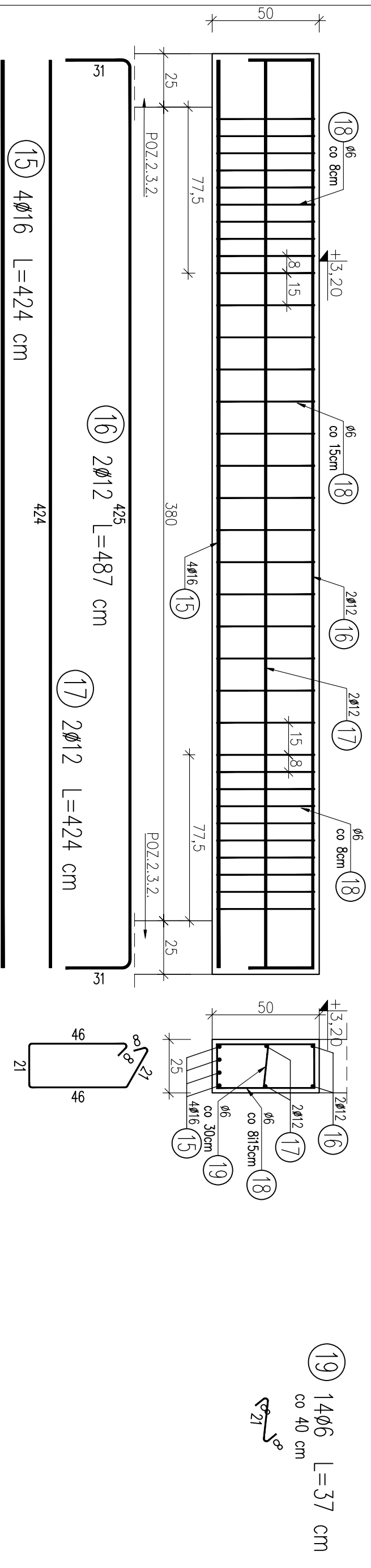


# ZBROJENIE BELEK I WIENCÓW PARTERU 1:20

POZ.2.2.5. – szt.1.



POZ.2.2.4. – szt.1.



POZ.2.4.1. –55,0mb.  
POZ.2.4.2. –21,5mb.

- 15 4Ø16 L=424 cm
- 16 2Ø12 L=487 cm
- 17 2Ø12 L=424 cm
- 18 34Ø6 L=150 cm  
co 8 i 15 cm
- 19 10Ø6 L=37 cm  
co 30 cm
- 20 4Ø16 L=644 cm
- 21 2Ø12 L=707 cm
- 22 2Ø12 L=644 cm
- 28 4Ø12 L=8420 cm  
dług. cotkowita  
łącznie z zakładem  
8420
- 29 260Ø6 L=100 cm  
co 30 cm

OBIEKT	BUDOWA BUDYNKU ADMINISTRACYJNO-USŁUGOWEGO WRAZ Z INFRASTRUKTURĄ TOWARZYSZĄCĄ I UTWORZENIEM TERENU NA DZIAŁKACH NR 1/297, 1/299 ORAZ BUDOWA ZINZDU PUBLICZNEGO Z DZIAŁKI DROGOWEJ NR 1/28 (UL. GIEŁDOWA) PRZEZ DZIAŁKĘ NR 1/66 NA DZIAŁKĘ NR 1/297 W MIEJSCOWOŚCI TARNOŃ
INWESTOR	Maiopolska Izba Rolnicza Os. Krakowiaków 45a/15, 31-964 Kraków
LOKALIZACJA	Dz. Nr 1/297, 1/299 - obr. [02001] - Tarnów
TEMAT RYSUNKU	ZBROJENIE BELEK I WIENCÓW PARTERU
PROJEKTANT	mgr inż. Jakub KOZIŃSKI upr. MAP/0157/POOK/05 MAP/BO/0615/06
SPRAWDZIŁ	mgr inż. Paweł FAŁOWSKI upr. MAP/0085/POOK/11 MAP/BO/0402/11 Uprawnienia do projektowania w specjalności konstrukcyjnej bez ograniczeń
BRANŻA	STADIUM DATA SKALA
KONSTRUKCJA	Projekt Wykonawczy 2015 1:20
USŁUGI PROJEKTOWE "FORMAT" 32-900 Brzesko, ul. Browarna 17/14 - tel. 14 68 61 993	
K/06	