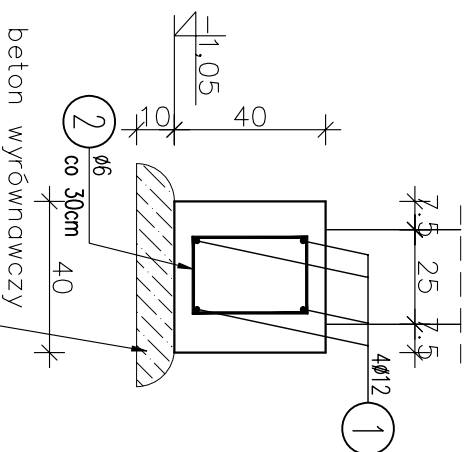
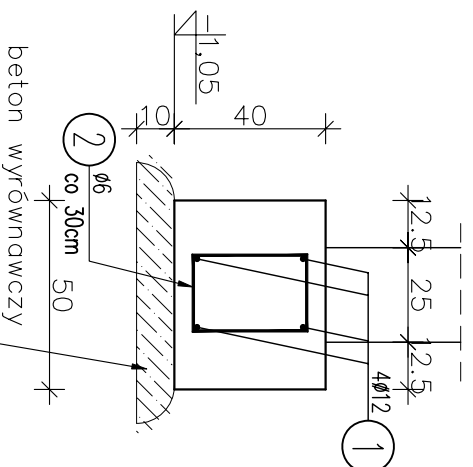


ZBROJENIE ŁAW I STÓP FUNDAMENTOWYCH 1:20

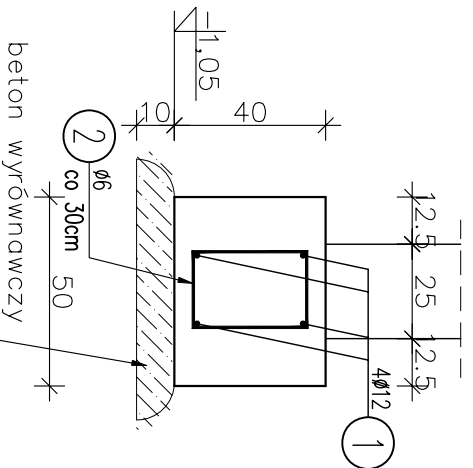
POZ.4.1.1. –51,6mb



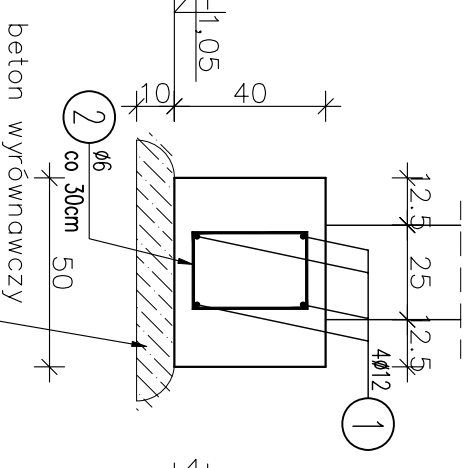
POZ.4.1.2. –17,1mb



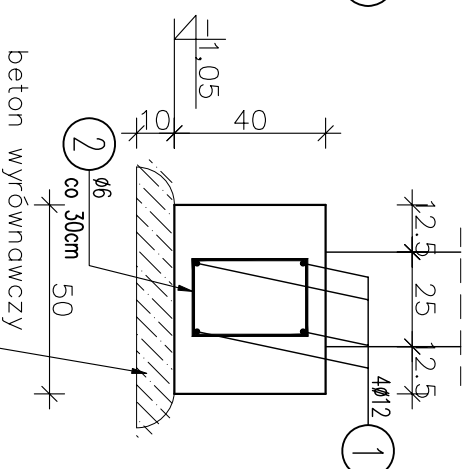
POZ.4.1.3. –8,5mb



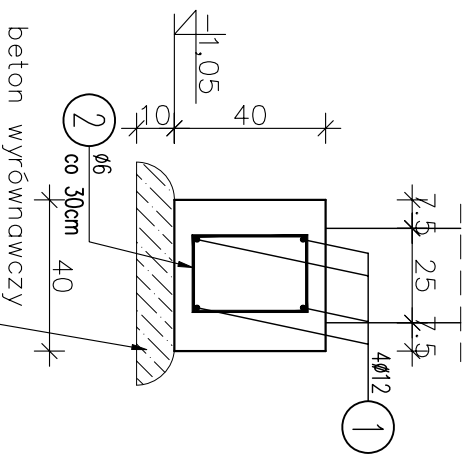
POZ.4.1.4. –8,5mb



POZ.4.1.5. –8,0mb



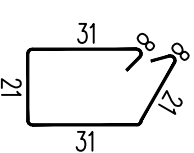
POZ.4.1.6. –14,3mb



1 4Ø12 L=5680 cm
dług. cątkowita
łącznie z zakładem

5680

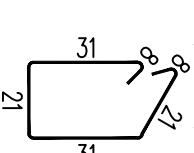
2 176Ø6 L=120 cm
co 30 cm



1 4Ø12 L=1880 cm
dług. cątkowita
łącznie z zakładem

1880

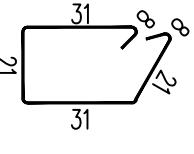
2 60Ø6 L=120 cm
co 30 cm



1 4Ø12 L=940 cm
dług. cątkowita
łącznie z zakładem

940

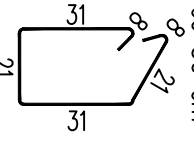
2 29Ø6 L=120 cm
co 30 cm



1 4Ø12 L=940 cm
dług. cątkowita
łącznie z zakładem

940

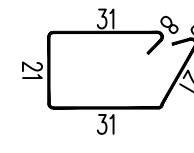
2 29Ø6 L=120 cm
co 30 cm



1 4Ø12 L=880 cm
dług. cątkowita
łącznie z zakładem

880

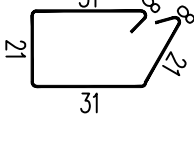
2 27Ø6 L=120 cm
co 30 cm



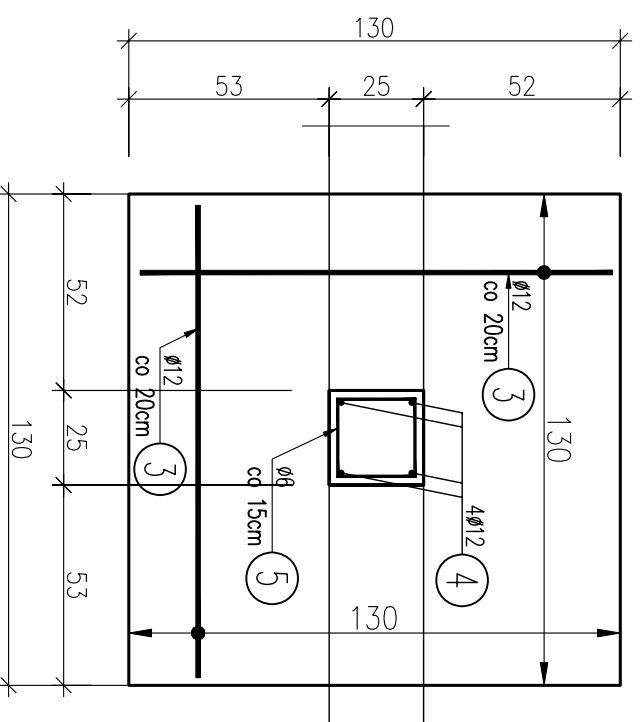
1 4Ø12 L=1570 cm
dług. cątkowita
łącznie z zakładem

1570

2 50Ø6 L=120 cm
co 30 cm



POZ.4.2.1. –szt.2.

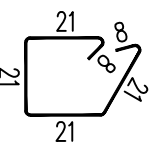


3 14Ø12 L=125 cm
co 20 cm
dołem

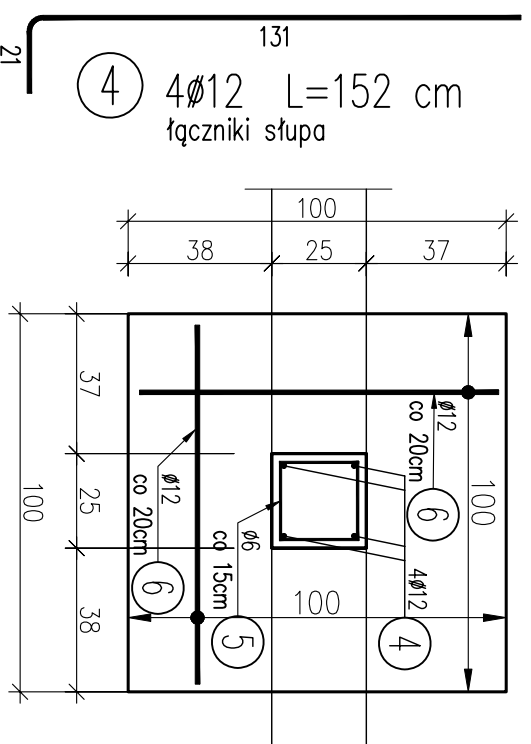
125

5 3Ø6 L=100 cm
co 15 cm

strzemiona łącznika słupa dołem



POZ.4.2.2. –szt.2.

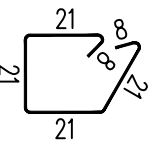


6 12Ø12 L=95 cm
co 20 cm
dołem

95

5 3Ø6 L=100 cm
co 15 cm

strzemiona łącznika słupa dołem



BETON B20 (C16/20) – Fundamenty
STAL A-III (34GS), A-0 (St0S)
Wymiary i rzędnę sprawdzić na budowie, z projektem architektonicznym i budowlanym.
Rzędna poziomu posadowienia względem poziomu ±0,00 Zbrojenie łącznikowe słupów osadzić w stopach przed zabetonowaniem.
Powierzchnie betonowe stykające się z gruntem zaizolować przeciwwilgociowo preparatami np abizolem lub innymi tożsamymi zgodnie z instrukcją producenta.

OBIEKT	BUDOWA BUDYNKU ADMINISTRACYJNO-USŁUGOWEGO WRAZ Z INFRASTRUKTURĄ TOWARZYSZĄCĄ I UTWORZENIEM TERENU NA DZIAŁKACH NR 1/297, 1/299 ORAZ BUDOWA ZINŻUBIONEGO Z DZIAŁKI DROGOWEJ NR 1/28 (UL. GIEŁDOWA) PRZEZ DZIAŁKĘ NR 1/66 NA DZIAŁKĘ NR 1/297 W MIEJSCOWOŚCI TARNÓW
INWESTOR	Maiopolska Izba Rolnicza Os. Krakowiaków 45a/15, 31-964 Kraków
LOKALIZACJA	Dz. Nr 1/297, 1/299 - obr. [02001 - Tarnów
TEMAT RYSUNKU	ZBROJENIE ŁAW I STÓP FUNDAMENTOWYCH
PROJEKTANT	mgr inż. Jakub KOZIŃSKI upr. MAP/0157/POOK/05 MAP/BO/0615/06
SPRAWDZIL	mgr inż. Paweł FALOWSKI upr. MAP/0085/POOK/11 MAP/BO/0402/11 Uwaga: Niniejszy rysunek jest zgodny z projektem.
BRANŻA	STADIUM DATA SKALA
	Projekt maj 1:20 Wykonawczy 2015
USŁUGI PROJEKTOWE "FORMAT"	NR RYS.
32-900 Brzesko, ul. Browarna 17/14 - tel: 14 68 61 993	K/08