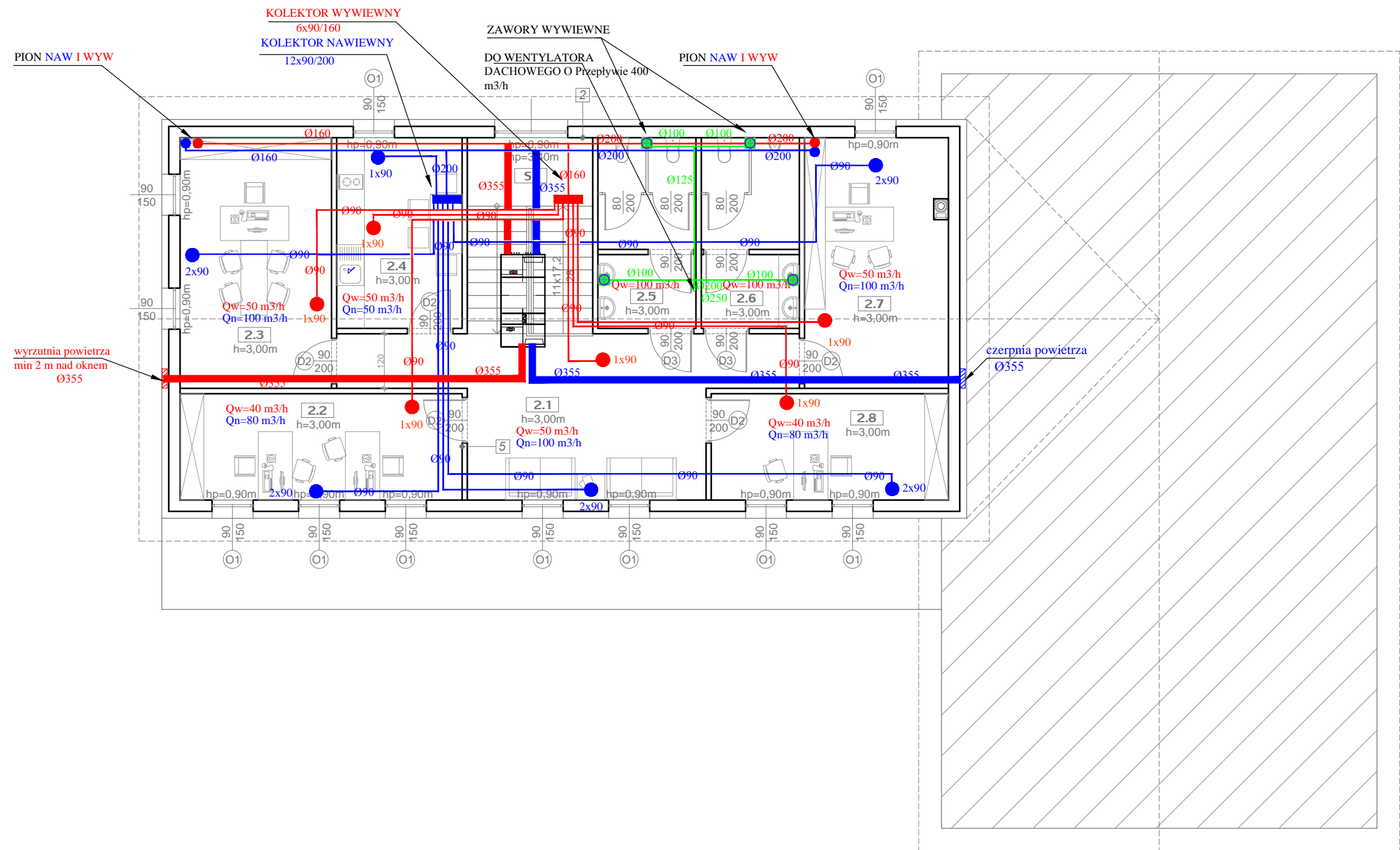


ZESTAWIENIE POWIERZCHNI UŻYTKOWEJ PARTERU			
NR. POM.	NAZWA POMIESZCZENIA	WYKOŃCZENIE POSADZKI	POW. UŻYTKOWA
2.1.	KOMUNIKACJA	PLYTKI CERAMICZNE	25.00m ²
2.2.	POM. BIUROWE	PLYTKI CERAMICZNE	14.44m ²
2.3.	POM. BIUROWE	PLYTKI CERAMICZNE	18.26m ²
2.4.	POM. SOCJALNE	PLYTKI CERAMICZNE	11.51m ²
2.5.	TOALETA DAMSKA	PLYTKI CERAMICZNE	8.75m ²
2.6.	TOALETA MĘSKA	PLYTKI CERAMICZNE	8.75m ²
2.7.	POM. BIUROWE	PLYTKI CERAMICZNE	17.35m ²
2.8.	POM. BIUROWE	PLYTKI CERAMICZNE	12.14m ²
RAZEM:			116.20m ²
S1	SCHODY		11.83m ²



- PROJ.KANAŁY WYWIEWNE Z CENTRALI N-W
- PROJ.KANAŁY NAWIEWNE Z CENTRALI N-W
- PROJ.KANAŁY WYWIEWNE DO WENTYLATORA DACHOWEGO

NAZWA INWESTYCJI: BUDOWA BUDYNKU ADMINISTRACYJNO-USŁUGOWEGO WRAZ Z INFRASTRUKTURĄ TOWARZYSZĄCĄ I UTWARDZENIEM TERENU NA DZIAŁKACH NR 1/297, 1/299 ORAZ BUDOWA ZJAZDU PUBLICZNEGO Z DZIAŁKI DROGOWEJ NR 1/28 (UL. GIEŁDOWA) PRZEZ DZIAŁKĘ NR 1/66 NA DZIAŁKĘ NR 1/297 W MIEJSCOWOŚCI TARNÓW			
INWESTOR: Małopolska Izba Rolnicza Os. Krakowiaków 45a/15, 31-964 Kraków		LOKALIZACJA OBIEKTU: Dz. Nr 1/297, 1/299 Obręb [0200] Tamów	
BRANŻA: SANITARNA		STADIUM: PROJEKT BUDOWLANO-WYKONAWCZY	
TYTUŁ RYSUNKU: RZUT PODDASZA INSTALACJE WENTYLACJI MECHANICZNEJ			
SYMBOL BRANŻY:	NR RYSUNKU: 08	SKALA: 1:100	DATA: kwiecień 2015
PROJEKTANT: mgr inż. Alfred Ważny		NR UPRAWNIEN:	PODPIS:
SPRAWDZAJĄCY: mgr inż. Marek Kwapniewski		NR UPRAWNIEN:	PODPIS: